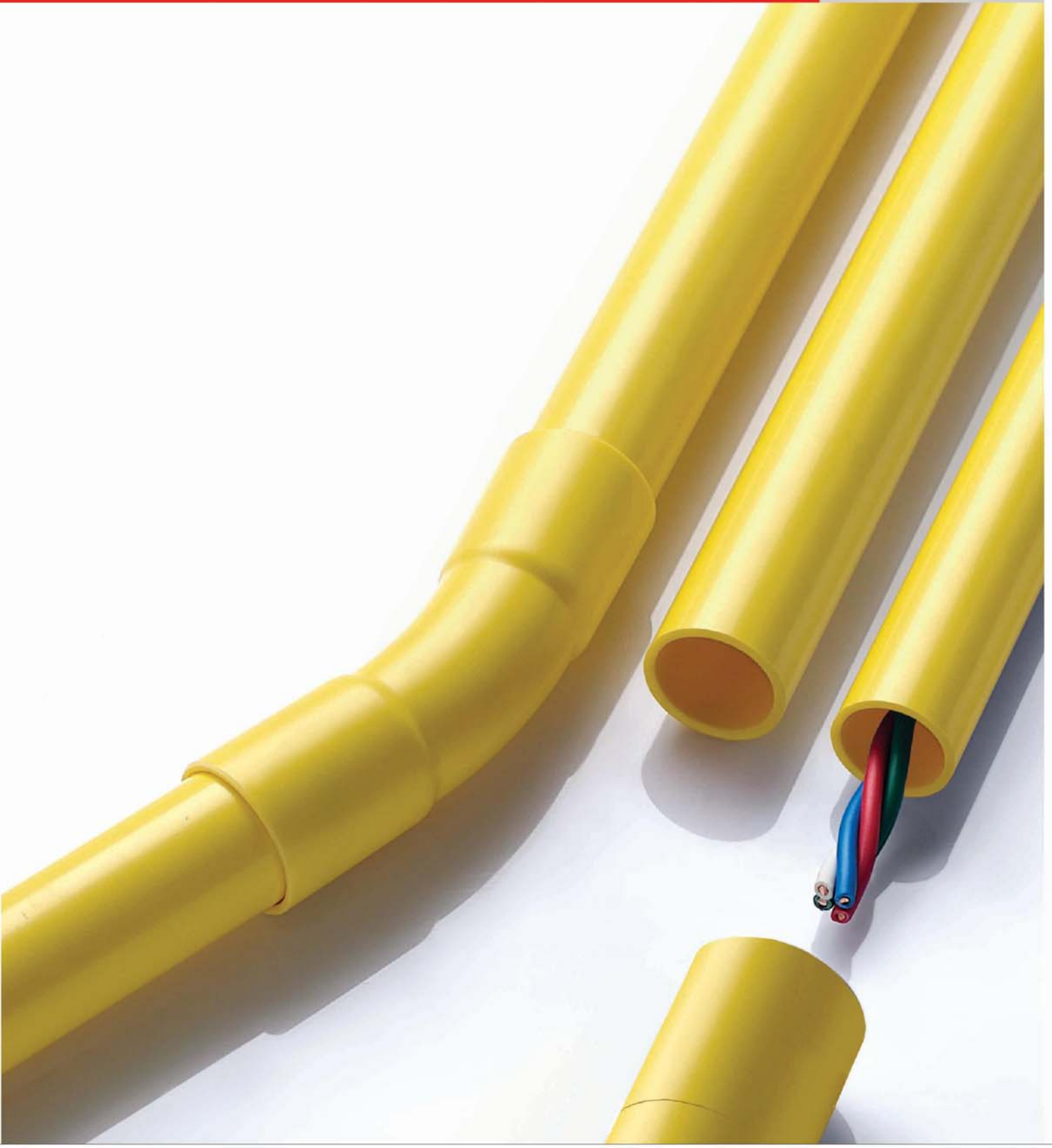


ท่อพีวีซี เอสซีจี

สำหรับระบบร้อยสายไฟฟ้าและสายโทรศัพท์ (สีเหลือง)



บริษัท นวพลาสติกอุตสาหกรรม (สระบุรี) จำกัด หนึ่งในเครือเอสซีจี (SCG) ผู้ผลิตผลิตภัณฑ์ “ท่อเอสซีจี” ตั้งแต่ พ.ศ. 2513 ด้วยประสบการณ์อันยาวนาน และความมุ่งมั่นที่จะตอบสนองความต้องการใช้งานด้านต่างๆ พร้อมสร้างความพึงพอใจสูงสุดให้กับลูกค้า บริษัทฯ จึงมุ่งมั่นเน้นการพัฒนาคุณภาพผลิตภัณฑ์อย่างต่อเนื่อง นอกจากนี้ บริษัทฯ ยังให้ความสำคัญกับการพัฒนาผลิตภัณฑ์ให้มีความหลากหลาย เพื่อมุ่งสู่ความเป็นผู้นำด้านระบบท่อ ทั้งระบบประปา-ระบายน้ำ ระบบประปาน้ำร้อน ระบบร้อยสายไฟฟ้า และสายโทรศัพท์ ระบบน้ำในงานเกษตร และสาธารณูปโภค ทั้งท่อ ข้อต่อ และอุปกรณ์ต่างๆ เพื่อความสะดวกครบครันสำหรับการใช้งานทุกประเภท โดยมีทีมผู้เชี่ยวชาญพร้อมให้คำปรึกษาทุกเรื่องต่อ

ท่อพีวีซี เอสซีจี

ผลิตภัณฑ์ uPVC (Unplasticized Polyvinyl Chloride) หรือท่อพีวีซีแข็ง (Rigid PVC) ซึ่งปัจจุบันเป็นที่นิยมใช้ในการก่อสร้าง เนื่องจากมีคุณสมบัติที่โดดเด่นหลายประการ อาทิ คงทนต่อสภาวะอากาศความชื้น ไม่เป็นสนิม ไม่ลามไฟ รวมถึงไม่ต้องบำรุงรักษามากนัก ฯลฯ ท่อร้อยสายไฟฟ้าและสายโทรศัพท์ (สีเหลือง) มาตรฐาน มอก. 216-2524 มีคุณสมบัติเป็นฉนวนไฟฟ้าที่ดี ทนต่อแรงดันไฟฟ้า จึงมั่นใจในเรื่องความปลอดภัยในการติดตั้ง อีกทั้งมีความคงทนต่อสภาพแวดล้อมต่างๆ และเมื่อเกิดไฟไหม้จะไม่ลามไฟ ทำให้มั่นใจในความปลอดภัยมากขึ้น

ศักยภาพที่เหนือกว่าทุกด้านของ “ท่อเอสซีจี” คุณภาพที่เหนือกว่า

- * มีระบบควบคุมคุณภาพสินค้าโดยทีมงานผู้เชี่ยวชาญอย่างละเอียดทุกขั้นตอน
- * ผลิตด้วยเครื่องจักร และเทคโนโลยีที่ทันสมัยระดับโลก ผลิตภัณฑ์จึงได้คุณภาพและไม่มีผลกระทบต่อสิ่งแวดล้อม

การบริการที่เหนือกว่า

- * บริการก่อนและหลังการขายด้วยทีมงานมืออาชีพ
- * มีบริการจัดส่งสินค้าที่รวดเร็ว และครอบคลุมทั่วประเทศ

ความพร้อมที่เหนือกว่า

- * มีความสามารถในการผลิตเพียงพอต่อความต้องการทั้งภายในประเทศและต่างประเทศ
- * มีสินค้าท่อ ข้อต่อ และอุปกรณ์ที่หลากหลายรองรับความต้องการของลูกค้า
- * มีพันธมิตรทางธุรกิจในระดับสากลที่สนับสนุนความครบครันของสินค้า อาทิ Henkel (บริษัทระดับโลกด้านเคมีภัณฑ์ และผลิตภัณฑ์ยัดติด) และ SEKISUI CHEMICAL เป็นต้น

คุณสมบัติของท่อพีวีซี เอสซีจี

สำหรับระบบร้อยสายไฟฟ้า และสายโทรศัพท์ (สีเหลือง)



ปลอดภัยจากกระแสไฟฟ้ารั่ว
ตัวคุณสมบัติของ PVC ที่เป็นฉนวนไฟฟ้า จึงไม่นำไฟฟ้าเมื่อเกิดกระแสไฟฟ้ารั่ว



ทนทานต่อแสงแดด
มีส่วนผสมของสารไทเทเนียมไดออกไซด์ (Titaniumdioxide) ในปริมาณที่เหมาะสม จึงป้องกันรังสี UV ได้เป็นอย่างดี ไม่กรอบหรือแตกหักง่าย



ไม่ลามไฟ
สามารถใช้งานได้ที่อุณหภูมิปกติจนถึงสูงถึง 60 องศาเซลเซียส และไม่ลามไฟเมื่อเกิดไฟไหม้



หาซื้อง่าย และน้ำหนักเบา
หาซื้อได้ที่ร้านตัวแทนจำหน่ายที่กระจายอยู่ทั่วประเทศ อีกทั้งยังสะดวกในการขนส่ง เนื่องจากมีน้ำหนักเบา



ข้อต่อและอุปกรณ์ครบครัน
ข้อต่อและอุปกรณ์มีความหลากหลายและครบครัน ให้คุณเลือกใช้ตามลักษณะงานที่ต้องการ จึงลดค่าใช้จ่ายได้มาก



มาตรฐาน มอก.
ได้รับการรับรอง มาตรฐานผลิตภัณฑ์อุตสาหกรรม เลขที่ มอก. 216-2524

คุณสมบัติของท่ออ่อนสายลูกฟูก เอสซีจี (สีเหลือง)

ผลิตจาก uPVC ที่มีคุณสมบัติต้านเปลวไฟ แข็งแรงทนทาน ทนต่อแรงกดและแรงกระแทกได้ดี ยืดหยุ่นตัว ไม่ต้องตัดท่อ เดินท่อได้สะดวก รวดเร็ว เหมาะสำหรับงานเดินลอยหรือเดินสายไฟบนฝ้าในอาคาร



ยืดหยุ่นสูง
ยืดหยุ่นสูงจึงทำให้ง่ายต่อการโค้งงอในการใช้งานในพื้นที่จำกัด



ติดตั้งง่าย
มีอุปกรณ์ครบครันให้เลือกใช้งานได้อย่างเหมาะสม



ทนทานต่อการกัดกร่อน
ทนทานสารเคมีได้ดี สามารถใช้งานได้ทุกสภาพอากาศ



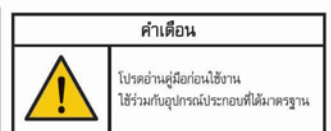
มาตรฐาน JIS
ผลิตตามมาตรฐาน JIS C 8461 ซึ่งเป็นมาตรฐานสากลที่ได้รับการยอมรับทั่วโลก



Certification No. TH00/2815



Certification No. TH00/1710.00



ท่อพีวีซี เอสซีจี สำหรับระบบร้อยสายไฟฟ้า และสายโทรศัพท์ (สีเหลือง)

ท่อพีวีซี เอสซีจี สำหรับระบบร้อยสายไฟฟ้า และสายโทรศัพท์ (สีเหลือง)

มาตรฐานผลิตภัณฑ์อุตสาหกรรม เลขที่ มอก. 216-2524



ท่อพีวีซีสำหรับระบบร้อยสายไฟฟ้า และสายโทรศัพท์ (สีเหลือง) แบ่งออกเป็น 3 ชั้นคุณภาพ คือ ชั้นคุณภาพ 1 (หนาที่สุด), ชั้นคุณภาพ 2, ชั้นคุณภาพ 3 มีความยาวมาตรฐาน 4 เมตร และ 6 เมตร

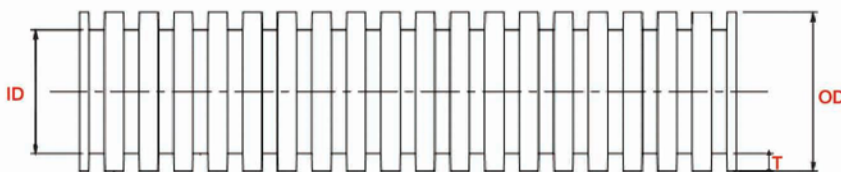
ชื่อขนาด มม.(นิ้ว)	เส้นผ่านศูนย์กลาง ภายนอกเฉลี่ย (OD) (มม.)	ความหนา (มม.)		
		ชั้นคุณภาพ 1	ชั้นคุณภาพ 2	ชั้นคุณภาพ 3
15 (3/8")	18 ± 0.20	2.0 ± 0.20		
18 (1/2")	22 ± 0.20	2.0 ± 0.20		
20 (3/4")	26 ± 0.25	2.0 ± 0.20		
25 (1")	34 ± 0.30	3.0 ± 0.30		
35 (1 1/4")	42 ± 0.35	3.5 ± 0.40		
40 (1 1/2")	48 ± 0.40	4.0 ± 0.40		
55 (2")	60 ± 0.50	4.5 ± 0.40		
65 (2 1/2")	76 ± 0.50	4.5 ± 0.40		
80 (3")	89 ± 0.50	5.9 ± 0.40	4.5 ± 0.30	2.5 ± 0.25
100 (4")	114 ± 0.50	7.0 ± 0.40	5.7 ± 0.35	3.0 ± 0.30



มอก 216 - 2524
TIS 216 - 2524

ท่ออ่อนลายลูกฟูก เอสซีจี สำหรับระบบร้อยสายไฟฟ้า และสายโทรศัพท์ (สีเหลือง)

ผลิตตามมาตรฐาน JIS C 8461-1 : 2005, JIS C 8461-23 : 2005



ชื่อขนาด มม.(นิ้ว)	เส้นผ่านศูนย์กลาง ภายนอกเฉลี่ย (OD) (มม.)	เส้นผ่านศูนย์กลาง ภายในเฉลี่ย (ID) (มม.)	ความหนา (T) (มม.)	ความยาว (เมตร/ม้วน)
15 (3/8")	18 ± 0.20	14 ± 0.20	2.00	50
18 (1/2")	22 ± 0.20	18 ± 0.20	2.00	50
20 (3/4")	26 ± 0.20	21 ± 0.20	2.50	50
25 (1")	34 ± 0.30	29 ± 0.30	2.50	25

ชนิดฉีดจากเครื่องจักร



ข้อต่อตรง ร้อยสาย
15-100 มม.
(3/8"-4")



สามทาง ร้อยสาย
18-25 มม.
(1/2"-1")



ข้อโค้ง 90° ช่วงสั้น ร้อยสาย
15-25 มม.
(3/8"-1")



กึ่งจับท่อ ร้อยสาย
18-25 มม.
(1/2"-1")



กล่องพักสายสี่เหลี่ยม 4"x4" ร้อยสาย
15-18-20 มม.
(3/8"-1/2"-3/4")



กล่องพักสายกลม ร้อยสาย
15-18-20 มม.
(3/8"-1/2"-3/4")



กล่องพักสายสี่เหลี่ยม 4"x2" ร้อยสาย
15-18-20 มม.
(3/8"-1/2"-3/4")



ข้องอ 90° ฝาเปิด ร้อยสาย
15-25 มม.
(3/8"-1")



สามทาง ฝาเปิด ร้อยสาย
18-25 มม.
(1/2"-1")



ข้อต่อเข้ากล่อง ร้อยสาย
15-55 มม.
(3/8"-2")



คลิปก้ามปู ร้อยสาย
15-25 มม.
(3/8"-1")



ข้อต่อท่ออ่อนลายลูกฟูก
15-25 มม.
(3/8"-1")

ชนิดผลิตจากท่อ*



ข้อโค้ง 11.25° H ES2 ร้อยสาย
15-100 มม.
(3/8"-4")



ข้อโค้ง 22.5° H ES2 ร้อยสาย
15-100 มม.
(3/8"-4")



ข้อโค้ง 45° H บาน2 ร้อยสาย
15-100 มม.
(3/8"-4")



ข้อโค้ง 90° H บาน2 ร้อยสาย
15-100 มม.
(3/8"-4")



ข้อต่อปากแตร H ร้อยสาย
80-100 มม.
(3"-4")



ข้อโค้ง 45° H ช่วงสั้น ES2 ร้อยสาย
15-100 มม.
(3/8"-4")



ข้อโค้ง 90° H ช่วงสั้น ES2 ร้อยสาย
15-100 มม.
(3/8"-4")

*เป็นสินค้าที่ต้องสั่งล่วงหน้า