

Contactor

คอนแทกเตอร์



คอนแทกเตอร์คุณภาพสูง เหมาะกับการใช้งาน ในอุตสาหกรรมต่างๆ กระแสสูงสุดถึง 2850 A และใช้ในการสตาร์ทมอเตอร์ได้สูงสุดถึง 560kW (400V) / 900hp (480V)

- เป็นไปตามมาตรฐานสากล (IEC947-4-1)
- มีทั้งรุ่น 3 pole และ 4 pole
- มีประสิทธิภาพสูง ผลิตด้วยวัสดุที่มีคุณภาพ
- ติดตั้งใช้งานได้ง่าย
- คอนแทกเตอร์รุ่น AF ใช้คอยล์ชนิดพิเศษ (electronic coil)
 - ยานแรงดันไฟเลี้ยงกว้าง ใช้ได้ทั้งแรงดันไฟเลี้ยง AC/DC
 - ได้รับมาตรฐาน SEMI-F47 รองรับปัญหาแรงดันไฟเลี้ยงตก
 - มี surge suppressors ในตัว
- เหมาะสำหรับชุดสตาร์ทเตอร์ DOL, Reversing, Y-D

เหมาะกับอุตสาหกรรมต่างๆ

- Pumps
- HVAC
- Compressors
- Power supply solutions
- Packing machines
- Cranes
- Elevators and escalators
- Moulding machines
- Wood machines
- Robot
- Windmill
- Solar system
- Water heating
- Fuel cells
- Traction
- Etc.

คอนแทกช่วยมีการออกแบบพิเศษ

Mirror contacts คอนแทกช่วย (NC) และเมนคอนแทค (NO) จะไม่อยู่ในตำแหน่งปิดพร้อมกัน ทำให้ปลอดภัยในการใช้งาน
Mechanically Linked Contact คอนแทกช่วย (NO) และ (NC) จะไม่อยู่ในตำแหน่งปิดพร้อมกัน ทำให้ปลอดภัยในการใช้งาน



AF range contactor

คอนแทกเตอร์ รุ่น AF

- มาตรฐาน IEC 947-4-1
- ใช้แรงดันไฟเลี้ยงได้ทั้งกระแสสลับ (AC) และกระแสตรง (DC)
- ได้รับมาตรฐาน SEMI-F47 รองรับปัญหาแรงดันไฟฟ้าเลี้ยงตก
- คอยล์มาตรฐาน 100-250VAC/DC รับช่วงแรงดันทำงานได้กว้างกว่า
- การทำงานปกติ แม้แรงดันไฟเลี้ยงหายชั่วขณะ (ไม่เกิน 20ms)
- ค่าสูญเสียทางไฟฟ้าต่ำ ไม่มีเสียงรบกวน
- สามารถควบคุมโดยรับสัญญาณจาก PLC ได้โดยตรง สำหรับรุ่น AF400 ขึ้นไป

รุ่น	กระแสสูงสุด ที่ (380-400V)		พิกัดมอเตอร์ kW @ 400V	คอนแทกช่วย	ราคา (บาท)
	AC-1	AC-3			
AF09-30-10	25	9	4	1NO	880
AF09-30-01	25	9	4	1NC	880
AF12-30-10	28	12	5.5	1NO	1,070
AF12-30-01	28	12	5.5	1NC	1,070
AF16-30-10	30	18	7.5	1NO	1,540
AF16-30-01	30	18	7.5	1NC	1,540
AF26-30-11	45	26	11	1NO+1NC	2,215
AF30-30-11	50	32	15	1NO+1NC	2,775
AF38-30-11	50	38	18.5	1NO+1NC	3,890
AF40-30-11	70	40	18.5	1NO+1NC	4,730
AF52-30-11	100	53	22	1NO+1NC	4,930
AF65-30-11	105	65	30	1NO+1NC	6,210
AF80-30-11	125	80	37	1NO+1NC	6,880
AF96-30-11	130	96	45	1NO+1NC	8,070
AF116-30-11	160	116	55	1NO+1NC	10,920
AF140-30-11B	200	140	75	1NO+1NC	16,010
AF190-30-11	275	190	90	1NO+1NC	20,800
AF205-30-11	350	205	110	1NO+1NC	24,090
AF265-30-11	400	265	132	1NO+1NC	38,060
AF305-30-11	500	305	160	1NO+1NC	42,160
AF370-30-11	600	370	200	1NO+1NC	47,810
AF400-30-11	600	400	200	1NO+1NC	49,670
AF460-30-11	700	460	250	1NO+1NC	63,700
AF580-30-11	800	580	315	1NO+1NC	87,540
AF750-30-11	1050	750	400	1NO+1NC	142,050
AF1350-30-11	1350	860	475	1NO+1NC	*
AF1650-30-11	1650	1060	560	1NO+1NC	*
AF2050-30-11	2050	-	-	1NO+1NC	*
AF2650-30-11	2650	-	-	1NO+1NC	*
AF2850-30-11	2850	-	-	1NO+1NC	*

หมายเหตุ: คอยล์นอกเหนือจาก 100-250VAC/DC กรุณาติดต่อ ABB

* หากต้องการทราบราคา กรุณาติดต่อตัวแทนจำหน่าย



SEMI-F47 Standard

- เมื่อแรงดันไฟเลี้ยง ตกถึง 80% ของค่าแรงดันต่ำสุดที่คอยล์ทนได้ คอนแทกเตอร์จะตั้งทนได้ไม่น้อยกว่า 15
- เมื่อแรงดันไฟเลี้ยง ตกถึง 70% ของค่าแรงดันต่ำสุดที่คอยล์ทนได้ คอนแทกเตอร์จะตั้งทนได้ไม่น้อยกว่า 500 ms
- เมื่อแรงดันไฟเลี้ยง ตกถึง 50% ของค่าแรงดันต่ำสุดที่คอยล์ทนได้ คอนแทกเตอร์จะตั้งทนได้ไม่น้อยกว่า 200 ms

NF contactor relays

รีเลย์ควบคุม รุ่น NF

- ใช้แรงดันไฟเลี้ยงได้ทั้งกระแสสลับ (AC) และกระแสตรง (DC)
- คอยล์มาตรฐาน 100-250VAC/DC
- ได้รับมาตรฐาน SEMI-F47 รองรับปัญหาแรงดันไฟเลี้ยงตก
- การทำงานปกติ แม้แรงดันไฟเลี้ยงหายชั่วขณะ (ไม่เกิน 20ms)

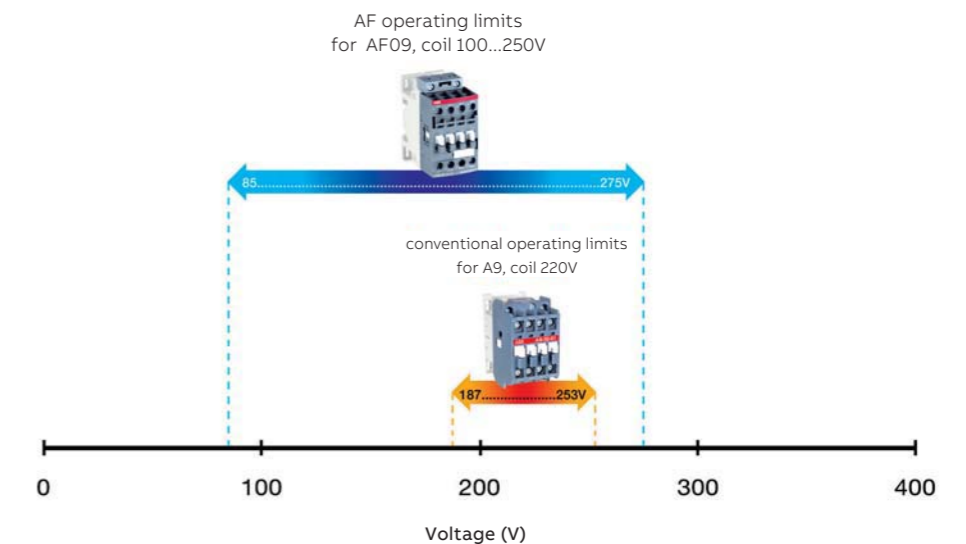


รุ่น	คอนแทก		ราคา (บาท)
	NO	NC	
NF22E	2	2	1,555
NF31E	3	1	1,555
NF40E	4	-	1,555
NF44E	4	4	2,730
NF53E	5	3	2,730
NF62E	6	2	2,730
NF71E	7	1	2,730
NF80E	8	-	2,730

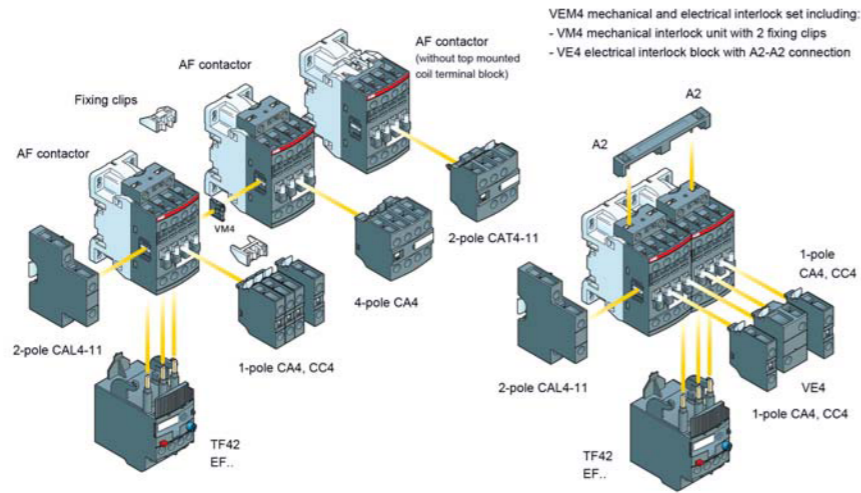
หมายเหตุ: คอยล์นอกเหนือจาก 100-250VAC/DC กรุณาติดต่อ ABB

* หากต้องการทราบราคา กรุณาติดต่อตัวแทนจำหน่าย

A unique contactor for AC or DC control supply



Accessories for AF contactor

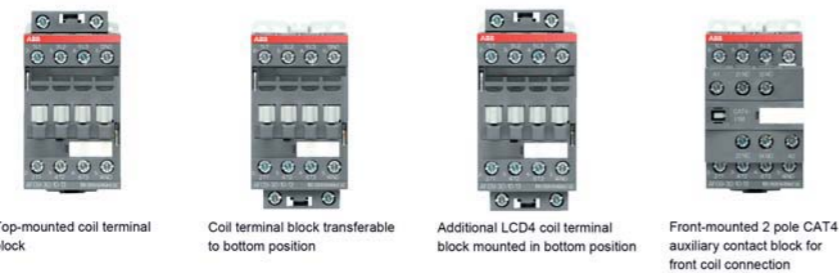


Auxiliary contacts (CA) คอนแทคช่วย

รุ่น	คอนแทคช่วย	การติดตั้ง	สำหรับคอนแทคเตอร์	ราคา (บาท)
CA4-10	1NO	ติดตั้งหน้า	AF09 - AF96, NF	210
CA4-01	1NC	ติดตั้งหน้า	AF09 - AF96, NF	210
CA4-22*	2NO+2NC	ติดตั้งหน้า	AF09 - AF96, NF	1,485
CA4-31*	3NO+1NC	ติดตั้งหน้า	AF09 - AF96, NF	1,485
CA4-13*	1NO+3NC	ติดตั้งหน้า	AF09 - AF96, NF	1,485
CA4-40*	4NO	ติดตั้งหน้า	AF09 - AF96, NF	1,485
CA4-04*	4NC	ติดตั้งหน้า	AF09 - AF96, NF	1,485
CAL4-11	1NO+1NC	ติดตั้งข้าง	AF09 - AF96, NF	730
CAL19-11	1NO+1NC	ติดตั้งข้าง	AF116 - AF370	730
CAL19-11B	1NO+1NC	ติดตั้งข้างซ้อน CAL19-11	AF116 - AF370	730
CAL18-11	1NO+1NC	ติดตั้งข้าง	AF400 - AF2850	730
CAL18-11B	1NO+1NC	ติดตั้งข้างซ้อน CAL18-11	AF400 - AF2850	730

หมายเหตุ : โปรดระบุรหัส เพื่อใช้กับคอนแทคเตอร์ที่ต้องการ
 M สำหรับ AF09...AF16-30-10 U สำหรับรุ่น AF09...AF16-30-01
 E สำหรับ AF26...AF96-30-11 N สำหรับรุ่น NF

Additional coil terminal คอยล์เทอร์มินอล

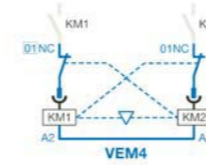


- สามารถเพิ่มคอยล์เทอร์มินอลได้ โดยติดตั้งทั้งด้านบน ด้านล่าง และด้านหน้า
- คอยล์เทอร์มินอลที่ติดตั้งด้านหน้า จะมีคอนแทคช่วยมาให้ 1NO + 1NC

รุ่น	การติดตั้ง	สำหรับคอนแทคเตอร์	ราคา (บาท)
LDC4	ติดตั้งบน หรือด้านล่าง	AF09 - AF96, NF	175
CAT4-11M	ติดตั้งหน้า พร้อม aux. 1NO+1NC	AF09...AF16-30-10	810
CAT4-11U	ติดตั้งหน้า พร้อม aux. 1NO+1NC	AF09...AF16-30-01	810
CAT4-11E	ติดตั้งหน้า พร้อม aux. 1NO+1NC	AF26...AF65-30-11	810

Mechanical interlock (V) ตัวล็อกสลับทาง

- ใช้ป้องกันไม่ให้อุปกรณ์ 2 ตัวทำงานพร้อมกัน
- ใช้สำหรับสตาร์ทเตอร์แบบสตาร์ทเดลต้า (Y-D)
- ใช้สำหรับสตาร์ทเตอร์แบบหมุนกลับทาง (FW)
- มีอินเตอร์ล็อกทางไฟฟ้าสำหรับรุ่น VEM4



รุ่น	สำหรับคอนแทคเตอร์	ราคา (บาท)
VM4	AF09 - AF38	655
VEM4	AF09 - AF38	1,550

รุ่น	การติดตั้งสำหรับคอนแทคเตอร์		ราคา (บาท)
	ด้านซ้าย	ด้านขวา	
VM96-4	AF40 - AF96	AF40 - AF96	900
VM19*	AF116 - AF370	AF116 - AF370	2,950
VM140/190	AF116 - AF140 / AF190 - AF205	AF116 - AF140 / AF190 - AF205	2,950
VM205/265	AF190 - AF205 / AF265 - AF370	AF190 - AF205 / AF265 - AF370	3,220
VM750H	AF400 - AF750	AF400 - AF750	4,940

* สำหรับ contactor ขนาดเท่ากัน AF116-AF140, AF190-AF205, AF265-AF370

Connection kits for starter อุปกรณ์เชื่อมต่อสำหรับชุดสตาร์ทเตอร์

รุ่น	ชนิดสตาร์ทเตอร์	สำหรับอุปกรณ์สตาร์ทเตอร์	สำหรับคอนแทคเตอร์	ราคา (บาท)
BEA16-4	DOL	MS116-0.16 to MS116-25	AF09 - AF16	620
BEA16-4	DOL	MS132-0.16 to MS132-25	AF09 - AF16	620
BEA26-4	DOL	MS116-0.16 to MS116-16	AF26 - AF38	730
BEA26-4	DOL	MS132-0.16 to MS132-10	AF26 - AF38	730
BEA38-4	DOL	MS116-20 to MS116-32	AF26 - AF38	730
BEA38-4	DOL	MS132-12 to MS132-32	AF26 - AF38	730
BER16-4	Reversing	-	AF09 - AF16	1,220
BER38-4	Reversing	-	AF26 - AF38	1,690
BER65-4	Reversing	-	AF40 - AF65	2,280
BER96-4	Reversing	-	AF80 - AF96	3,850
BER140-4	Reversing	-	AF116 - AF140	7,580
BER205-4	Reversing	-	AF190 - AF205	9,810
BER370-4	Reversing	-	AF265 - AF370	18,630
BEY16-4	Y-D	-	AF09 - AF16	1,590
BEY38-4	Y-D	-	AF26 - AF38	2,630
BEY65-4	Y-D	-	AF40 - AF65	3,780
BEY96-4	Y-D	-	AF80 - AF96	4,780

Accessories for AF contactor



Electronic timers (TEF) ตัวตั้งเวลาชนิดอิเล็กทรอนิกส์ ติดตั้งด้านหน้า

- แรงดันไฟเลี้ยง 24-240VAC/DC
- ติดตั้งด้านหน้าคอนแทคเตอร์ รุ่น AF09-AF96, NF
- มีทั้งชนิด On delay และ Off delay
- เลือกช่วงปรับตั้งเวลาได้

รุ่น	รายละเอียด	ช่วงปรับตั้งเวลา (วินาที)	ราคา (บาท)
TEF4-ON	On delay	0.1-1s, 1-10s, 10-100s	3,200
TEF4-OFF	Off delay	0.1-1s, 1-10s, 10-100s	3,200



Electronic timers (CT) ตัวตั้งเวลาชนิดอิเล็กทรอนิกส์ สำหรับรุ่น AF เท่านั้น

- ใช้สำหรับสตาร์ทเตอร์แบบสตาร์ทเดลต้า
- ใช้สำหรับคอนแทคเตอร์รุ่น AF เท่านั้น
- แรงดันไฟเลี้ยง 24AC/DC หรือ 220-240VAC
- ปรับตั้งหน่วงเวลาได้ (On delay) ตามที่ระบุไว้ในตารางด้านล่างนี้

รุ่น	ช่วงปรับตั้งเวลา (วินาที)	ราคา (บาท)
CT-ERE	0.3-30	3,100
CT-ERE	3-300	3,100



Mechanical latching unit (WA) ตัวล็อกค้าง

- เป็นตัวล็อกคอนแทคเตอร์ให้ทำงานแม้ไม่มีแรงดันไฟเลี้ยงคอยล์
- ติดตั้งด้านหน้าคอนแทคเตอร์รุ่น AF09-AF96
- ปลดล็อกด้วยการใช้มือ หรือปลดล็อกโดยจ่ายไฟเลี้ยง 100-250VAC/DC เข้าที่ตัว WA ชั่วขณะ

รุ่น	สำหรับคอนแทคเตอร์	ราคา (บาท)
WA4-13	AF09 - AF65, NF	3,270
WA4-96-13	AF80 - AF96	3,270

Operating coil (ZAF) คอยล์สำหรับคอนแทคเตอร์ (แรงดันไฟเลี้ยง 100-250VAC/DC)

รุ่น	สำหรับคอนแทคเตอร์	ราคา (บาท)
ZAF460	AF400 – AF460	18,630
ZAF750	AF580 – AF750	22,330

หมายเหตุ : คอยล์นอกเหนือจากข้างต้น กรุณาติดต่อ ABB

Main contact sets (ZL) ชุดหน้าทองขาวสำหรับคอนแทคเตอร์

รุ่น	สำหรับคอนแทคเตอร์	ราคา (บาท)
ZL400	AF400	33,430
ZL460	AF460	39,640
ZL580	AF580	49,670
ZL750	AF750	59,580



Thermal overload relays (TF) สำหรับคอนแทคเตอร์รุ่น AF

- เป็นชนิด 3 element (Bi-metal ทั้ง 3 pole)
- ใช้ป้องกันมอเตอร์เสียหายจาก Overload
- มีฟังก์ชันการป้องกัน phase loss ในตัว
- มีระบบชดเชยอุณหภูมิอัตโนมัติ
- Operation temp (compensated) -25 to 60°C
- Tripping class 10
- สามารถ reset แบบ auto หรือ manual
- มีฟังก์ชัน Test และฟังก์ชัน Stop
- มีคอนแทค 1NO+1NC, Trip indicator อยู่ที่ด้านหน้า
- สามารถใช้ได้กับมอเตอร์สามเฟส หรือหนึ่งเฟส



1. Terminals (1L1, 3L2, 5L3)
2. Sealable operating elements
3. Current setting range
Adjustable current setting for overload protection
4. Status indication
5. RESET button
Automatic or manual reset selectable
6. Signaling contacts 97-98
7. Terminals 2T1, 4T2, 6T3
8. Tripping contacts 95-96
9. STOP button

Thermal overload relays (TF42) สำหรับคอนแทคเตอร์รุ่น AF09 – AF38

รุ่น	พิกัดมอเตอร์ ที่ (380-400V) kW	HP	ช่วงปรับตั้งกระแสโอเวอร์โหลด (แอมป์)	ราคา (บาท)
TF42-0.13	-	-	0.10-0.13	1,170
TF42-0.17	0.02	1/36	0.13-0.17	1,170
TF42-0.23	0.06	1/12	0.17-0.23	1,170
TF42-0.31	0.09	1/8	0.23-0.31	1,170
TF42-0.41	0.09	1/8	0.31-0.41	1,170
TF42-0.55	0.12	1/6	0.41-0.55	1,170
TF42-0.74	0.18	1/4	0.55-0.74	1,170
TF42-1.0	0.25	1/3	0.74-1.00	1,170
TF42-1.3	0.37	1/2	1.00-1.30	1,170
TF42-1.7	0.55	3/4	1.30-1.70	1,170
TF42-2.3	0.75	1	1.70-2.30	1,170
TF42-3.1	1.1	1.5	2.30-3.10	1,170
TF42-4.2	1.5	2	3.10-4.20	1,170
TF42-5.7	2.2	3	4.20-5.70	1,170
TF42-7.6	3	4	5.70-7.60	1,170
TF42-10	4	5.5	7.60-10.0	1,170
TF42-13	5.5	7.5	10.0-13.0	1,300
TF42-16	7.5	10	13.0-16.0	1,530
TF42-20	9	12.5	16.0-20.0	1,530
TF42-24	11	15	20.0-24.0	1,530
TF42-29	12.5	17	24.0-29.0	1,890
TF42-35	15	20	29.0-35.0	1,890
TF42-38	18.5	25	35.0-38.0/40.0	1,890



Accessories for AF contactor

Thermal overload relays (TF65) สำหรับคอนแทคเตอร์รุ่น AF40 – AF65



รุ่น	พิกัดมอเตอร์ ที่ (380-400V)		ช่วงปรับตั้งกระแสโอเวอร์โหลด (แอมป์)	ราคา (บาท)
	kW	HP		
TF65-28	12.5	17	22-28	2,510
TF65-33	15	20	25-33	2,510
TF65-40	20	27	30-40	2,720
TF65-47	22	30	36-47	2,720
TF65-53	25	34	44-53	3,000
TF65-60	30	40	50-60	3,410
TF65-67	33	45	57-67	3,760

Thermal overload relays (TF96) สำหรับคอนแทคเตอร์รุ่น AF80 - AF96



รุ่น	พิกัดมอเตอร์ ที่ (380-400V)		ช่วงปรับตั้งกระแสโอเวอร์โหลด (แอมป์)	ราคา (บาท)
	kW	HP		
TF96-51	22	30	40-51	3,470
TF96-60	30	40	48-60	3,470
TF96-68	33	45	57-68	4,040
TF96-78	37	50	65-78	4,040
TF96-87	45	60	75-87	4,350
TF96-96	51	70	84-96	4,350

Thermal overload relays (TF140) สำหรับคอนแทคเตอร์รุ่น AF116 – AF140



รุ่น	พิกัดมอเตอร์ ที่ (380-400V)		ช่วงปรับตั้งกระแสโอเวอร์โหลด (แอมป์)	ราคา (บาท)
	kW	HP		
TF140DU-90	45	60	66-90	5,090
TF140DU-110	55	75	80-110	6,520
TF140DU-135	59	80	100-135	7,510
TF140DU-142	75	100	110-142	9,310

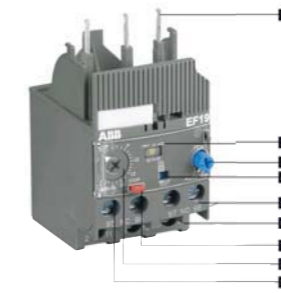
Thermal overload relays (TA200DU) สำหรับคอนแทคเตอร์รุ่น AF190 – AF205



รุ่น	พิกัดมอเตอร์ ที่ (380-400V)		ช่วงปรับตั้งกระแสโอเวอร์โหลด (แอมป์)	ราคา (บาท)
	kW	HP		
TA200DU90	45	60	66-90	7,390
TA200DU110	55	75	80-110	7,700
TA200DU135	59	80	100-135	7,820
TA200DU150	80	110	110-150	8,810
TA200DU175	90	125	130-175	8,940
TA200DU200	100	136	150-200	14,280

Electronic overload relays (EF) สำหรับคอนแทคเตอร์รุ่น AF

- ใช้ป้องกันมอเตอร์เสียหายจาก Overload
- มีฟังก์ชันการป้องกัน phase loss ในตัว
- มีระบบขดเคียวอุณหภูมิอัตโนมัติ
- Operation temp (compensated) -25 to 70°C
- Tripping class 10E, 20E, 30E
- สามารถเลือก tripping class ในตัวเดียว
- สามารถ reset แบบ auto หรือ manual
- มีฟังก์ชัน Test และฟังก์ชัน Stop
- Trip indicator อยู่ที่ด้านหน้า
- มีคอนแทค 1NO+1NC



1. Terminals (1L1, 3L2, 5L3)
 2. Trip class 10E, 20E, 30E selectable
 3. RESET button
 4. Status indication
 5. Signaling contacts 97-98
 6. Terminals 2T1, 4T2, 6T3
 7. STOP button
 8. Current setting range
 9. Tripping contacts 95-96
- Automatic or manual reset selectable
Adjustable current setting for overload protection

Electronic overload relays (EF) สำหรับคอนแทคเตอร์รุ่น AF09 – AF750

รุ่น	ช่วงปรับตั้งกระแสโอเวอร์โหลด (แอมป์)	สำหรับคอนแทคเตอร์	ราคา (บาท)
EF19-0.32	0.1 – 0.32	AF09 – AF38	4,970
EF19-1.0	0.3 – 1.00	AF09 – AF38	4,970
EF19-2.7	0.8 – 2.70	AF09 – AF38	4,970
EF19-6.3	1.9 – 6.30	AF09 – AF38	4,970
EF19-18.9	5.7 – 18.9	AF09 – AF38	4,970
EF45-30	9 – 30	AF26 – AF38	7,320
EF45-45	15 – 45	AF26 – AF38	8,810
EF65-56	20 – 56	AF40 – AF65	12,300
EF65-70	25 – 70	AF40 – AF65	12,300
EF96-100	36 – 100	AF80 – AF96	13,800
EF146-150	54 – 150	AF116 – AF140	17,380
EF205-210	63 – 210	AF190 – AF205	23,280
EF370-380	115 – 380	AF265 – AF370	25,910
EF460-500	150 – 500	AF400 – AF460	33,430
EF750-800	250 – 800	AF580 – AF750	43,460

Separated Mounting kit for Thermal overload relays (DB) ชุดติดตั้งโอเวอร์โหลดรีเลย์

- ติดตั้งโอเวอร์โหลดรีเลย์แยกจากคอนแทคเตอร์
- สามารถติดตั้งบนราง DIN ได้

รุ่น	สำหรับโอเวอร์โหลด	ราคา (บาท)
DB42	TF42	1,490
DB19EF	EF19	1,490
DB45EF	EF45	1,490
DB65	TF65	1,490
DB96	TF96	2,210

Reset push button for overload relays สวิตช์ปุ่มกด สำหรับรีเซ็ตโอเวอร์โหลดรีเลย์ (ติดตั้งที่หน้าตู้)

รุ่น	สำหรับโอเวอร์โหลด	ราคา (บาท)
KPR3-101L	TF & EF	400

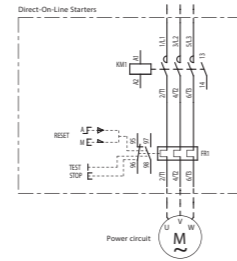
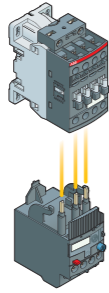


DOL starters AF Contactor

ชุดสตาร์ทเตอร์แบบไดเร็กออนไลน์ DOL (AC-3 category)

- กระแสของมอเตอร์ในตาราง เป็นค่ากระแสมาตรฐาน เพื่อความถูกต้องแม่นยำกรุณาตรวจสอบกระแสที่กัตของมอเตอร์
- ตารางการแสดงการเลือกรุ่นนี้ ใช้เป็นคำแนะนำเบื้องต้นเท่านั้น
- ระยะเวลาการสตาร์ทมอเตอร์สูงสุด 20 วินาที จากสภาวะเย็นตัว

- อุณหภูมิใช้งานสูงสุด 40°C จำนวนครั้งการสตาร์ทสูงสุด 30 ครั้ง/ชั่วโมง
- ให้เพิ่มรุ่นของคอนแทคเตอร์ให้ใหญ่ขึ้น 1 รุ่น เมื่อใช้ overload relay class 30
- ต้องการข้อมูลเพิ่มเติม กรุณาติดต่อ ABB



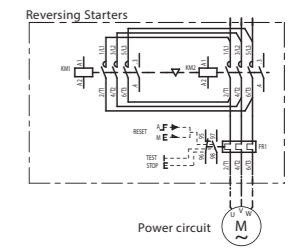
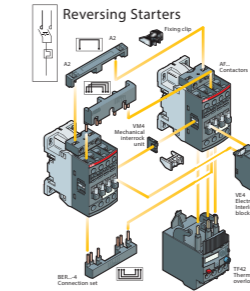
พิกัดมอเตอร์ ที่ (380-400V)			คอนแทคเตอร์	โอเวอร์โหลด รีเลย์	ราคา (บาท)
kW	Hp	Amp			
0.06	1/12	0.2	AF09-30-10	TF42-0.23	2,050
0.09	1/8	0.3	AF09-30-10	TF42-0.31	2,050
0.12	1/6	0.44	AF09-30-10	TF42-0.55	2,050
0.25	1/3	0.85	AF09-30-10	TF42-1.0	2,050
0.37	1/2	1.1	AF09-30-10	TF42-1.3	2,050
0.55	3/4	1.5	AF09-30-10	TF42-1.7	2,050
0.75	1	1.9	AF09-30-10	TF42-2.3	2,050
1.1	1.5	2.7	AF09-30-10	TF42-3.1	2,050
1.5	2	3.6	AF09-30-10	TF42-4.2	2,050
2.2	3	4.9	AF09-30-10	TF42-5.7	2,050
3	4	6.5	AF09-30-10	TF42-7.6	2,050
4	5.5	8.5	AF09-30-10	TF42-10	2,050
5.5	7.5	11.5	AF12-30-10	TF42-13	2,370
7.5	10	15.5	AF16-30-10	TF42-16	3,070
11	15	22	AF26-30-11	TF42-24	3,745
15	20	29	AF30-30-11	TF42-35	4,665
18.5	25	35	AF38-30-11	TF42-38	5,780
18.5	25	35	AF40-30-11	TF65-40	7,450
22	30	41	AF52-30-11	TF65-47	7,650
30	40	55	AF65-30-11	TF65-60	9,620
37	50	66	AF80-30-11	TF96-68	10,920
45	60	80	AF96-30-11	TF96-87	12,420
55	75	97	AF116-30-11	TF140DU-110	17,440
75	100	132	AF140-30-11B	TF140DU-142	25,320
90	125	160	AF190-30-11	TA200DU175	29,740
110	150	195	AF205-30-11	TA200DU200	38,370
132	180	230	AF265-30-11	EF370-380	63,970
160	220	280	AF305-30-11	EF370-380	68,070
200	270	350	AF370-30-11	EF370-380	73,720
200	270	350	AF400-30-11	EF460-500	83,100
250	340	430	AF460-30-11	EF460-500	97,130
315	430	540	AF580-30-11	EF750-800	131,000
355	480	610	AF750-30-11	EF750-800	185,510
400	545	690	AF750-30-11	EF750-800	185,510

Reversing starters AF ... Contactor

ชุดสตาร์ทเตอร์แบบรีเวิร์ส หมุนกลับทาง Reversing (AC-3 category)

- กระแสของมอเตอร์ในตาราง เป็นค่ากระแสมาตรฐาน เพื่อความถูกต้องแม่นยำกรุณาตรวจสอบกระแสที่กัตของมอเตอร์
- ตารางการแสดงการเลือกรุ่นนี้ ใช้เป็นคำแนะนำเบื้องต้นเท่านั้น
- ระยะเวลาการสตาร์ทมอเตอร์สูงสุด 20 วินาที จากสภาวะเย็นตัว

- อุณหภูมิใช้งานสูงสุด 40°C จำนวนครั้งการสตาร์ทสูงสุด 30 ครั้ง/ชั่วโมง
- ให้เพิ่มรุ่นของคอนแทคเตอร์ให้ใหญ่ขึ้น 1 รุ่น เมื่อใช้ overload relay class 30
- ต้องการข้อมูลเพิ่มเติม กรุณาติดต่อ ABB

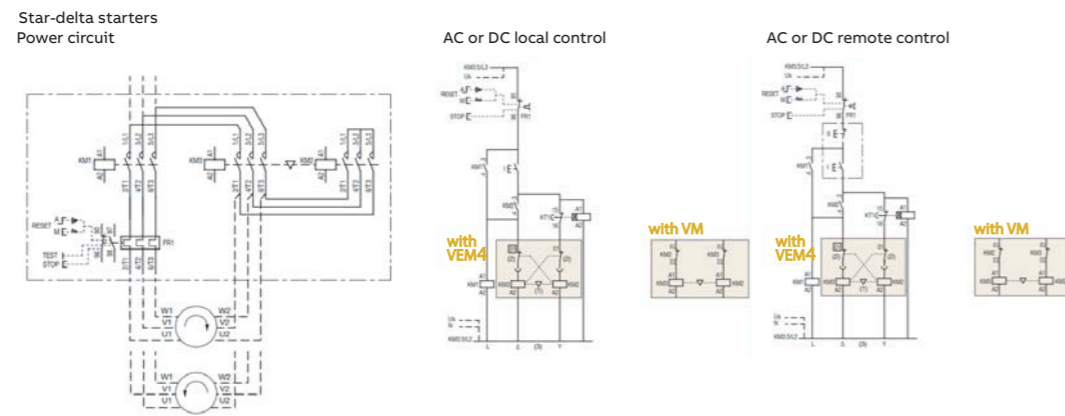


พิกัดมอเตอร์ ที่ (380-400V)			คอนแทคเตอร์		โอเวอร์โหลด รีเลย์	ตัวล๊อคสลับทางกับชุดเชื่อมต่อ	ราคา (บาท)
kW	Hp	Amp	FW	RW			
0.37	1/2	1.1	AF09-30-10	AF09-30-10	TF42-1.3	VEM4+BER16-4	5,700
0.55	3/4	1.5	AF09-30-10	AF09-30-10	TF42.1.7	VEM4+BER16-4	5,700
0.75	1	1.9	AF09-30-10	AF09-30-10	TF42-2.3	VEM4+BER16-4	5,700
1.1	1.5	2.7	AF09-30-10	AF09-30-10	TF42-3.1	VEM4+BER16-4	5,700
1.5	2	3.6	AF09-30-10	AF09-30-10	TF42-4.2	VEM4+BER16-4	5,700
2.2	3	4.9	AF09-30-10	AF09-30-10	TF42-5.7	VEM4+BER16-4	5,700
3	4	6.5	AF09-30-10	AF09-30-10	TF42-7.6	VEM4+BER16-4	5,700
4	5.5	8.5	AF09-30-10	AF09-30-10	TF42-10	VEM4+BER16-4	5,700
5.5	7.5	11.5	AF12-30-10	AF12-30-10	TF42-13	VEM4+BER16-4	6,210
7.5	10	15.5	AF16-30-10	AF16-30-10	TF42-16	VEM4+BER16-4	7,380
11	15	22	AF26-30-11	AF26-30-11	TF42-24	VEM4+BER38-4	9,200
15	20	29	AF30-30-11	AF30-30-11	TF42-35	VEM4+BER38-4	10,680
18.5	25	35	AF38-30-11	AF38-30-11	TF42-38	VEM4+BER38-4	12,910
22	30	41	AF52-30-11	AF52-30-11	TF65-47	VM96-4+BER65-4	15,760
30	40	55	AF65-30-11	AF65-30-11	TF65-60	VM96-4+BER65-4	19,010
37	50	66	AF80-30-11	AF80-30-11	TF96-68	VM96-4+BER96-4	22,550
45	60	80	AF96-30-11	AF96-30-11	TF96-87	VM96-4+BER96-4	25,240
55	75	97	AF116-30-11	AF116-30-11	TF140DU-110	VM19-BER140-4	38,890
75	100	132	AF140-30-11B	AF140-30-11B	TF140DU-142	VM19-BER140-4	51,860
90	125	160	AF190-30-11	AF190-30-11	TA200DU175	VM19-BER205-4	63,300
110	150	195	AF205-30-11	AF205-30-11	TA200DU200	VM19-BER205-4	75,220

Y-D starters AF Contactor

ชุดสตาร์ทเตอร์แบบสตาร์-เดลต้า Y-D (AC-3 category)

- กระแสของมอเตอร์ในตาราง เป็นค่ากระแสมาตรฐาน เพื่อความถูกต้องแม่นยำ กรุณาตรวจสอบกระแสที่กักตัวของมอเตอร์
- ตารางการแสดงการเลือกกรุ่นนี้ ใช้เป็นคำแนะนำเบื้องต้นเท่านั้น
- ระยะเวลาการสตาร์ทมอเตอร์สูงสุด 20 วินาที จากสภาวะเย็นตัว
- อุณหภูมิใช้งานสูงสุด 40°C จำนวนครั้งการสตาร์ทสูงสุด 30 ครั้ง/ชั่วโมง
- ให้เพิ่มรุ่นของคอนแทคเตอร์ให้ใหญ่ขึ้น 1 รุ่น เมื่อใช้ overload relay class 30
- ต้องการข้อมูลเพิ่มเติม กรุณาติดต่อ ABB



พิกัดมอเตอร์ ที่ (380-400V)			คอนแทคเตอร์			โอเวอร์โหลด รีเลย์	ตัวล๊อคสลักทางกับชุดเชื่อมต่อ	ไทมเมอร์	ราคา (บาท)
kW	Hp	Amp	Main – KM1	Delta – KM3	Start – KM2				
4	5.5	8.5	AF09-30-10	AF09-30-10	AF09-30-10	TF42-5.7	VEM4	CT-ERE	8,460
5.5	7.5	11.5	AF09-30-10	AF09-30-10	AF09-30-10	TF42-7.6	VEM4	CT-ERE	8,460
7.5	10	15.5	AF09-30-10	AF09-30-10	AF09-30-10	TF42-10	VEM4	CT-ERE	8,460
11	15	22	AF12-30-10	AF12-30-10	AF09-30-10	TF42-13	VEM4	CT-ERE	8,840
15	20	29	AF16-30-10	AF16-30-10	AF12-30-10	TF42-20	VEM4	CT-ERE	10,100
18.5	25	35	AF26-30-11	AF26-30-11	AF26-30-11	TF42-24	VEM4	CT-ERE	12,825
22	30	41	AF26-30-11	AF26-30-11	AF26-30-11	TF42-24	VEM4	CT-ERE	12,825
25	34	47	AF30-30-11	AF30-30-11	AF26-30-11	TF42-29	VEM4	CT-ERE	14,305
37	50	66	AF40-30-11	AF40-30-11	AF40-30-11	TF65-40	VM96-4	CT-ERE	20,910
45	60	80	AF52-30-11	AF52-30-11	AF40-30-11	TF65-47	VM96-4	CT-ERE	21,310
55	75	97	AF65-30-11	AF65-30-11	AF40-30-11	TF65-60	VM96-4	CT-ERE	24,560
63	84	117	AF80-30-11	AF80-30-11	AF52-30-11	TF96-78	VM96-4	CT-ERE	26,730
70	94	125	AF80-30-11	AF80-30-11	AF52-30-11	TF96-78	VM96-4	CT-ERE	26,730
75	100	132	AF80-30-11	AF80-30-11	AF52-30-11	TF96-78	VM96-4	CT-ERE	26,730
90	125	160	AF96-30-11	AF96-30-11	AF65-30-11	TF96-96	VM96-4	CT-ERE	30,700
110	150	195	AF116-30-11	AF116-30-11	AF116-30-11	TF140DU-135	VM19	CT-ERE	46,320
132	180	230	AF140-30-11B	AF140-30-11B	AF116-30-11	TF140DU-135	VM19	CT-ERE	56,500
160	220	280	AF190-30-11	AF190-30-11	AF140-30-11B	TA200DU175	VM140/190	CT-ERE	72,600
184	250	340	AF205-30-11	AF205-30-11	AF190-30-11	EF205-210	VM19	CT-ERE	98,310
200	270	350	AF205-30-11	AF205-30-11	AF190-30-11	EF205-210	VM19	CT-ERE	98,310
220	300	408	AF265-30-11	AF265-30-11	AF205-30-11	EF370-380	VM205/265	CT-ERE	132,440
250	340	430	AF265-30-11	AF265-30-11	AF205-30-11	EF370-380	VM205/265	CT-ERE	132,440
315	430	540	AF370-30-11	AF370-30-11	AF265-30-11	EF370-380	VM19	CT-ERE	165,640
355	480	610	AF370-30-11	AF370-30-11	AF305-30-11	EF370-380	VM19	CT-ERE	169,740
400	545	690	AF460-30-11	AF460-30-11	AF400-30-11	EF460-500	VM750H	CT-ERE	218,540
500	680	850	AF580-30-11	AF580-30-11	AF400-30-11	EF750-800	VM750H	CT-ERE	276,250
670	910	1200	AF750-30-11	AF750-30-11	AF580-30-11	EF750-800	VM750H	CT-ERE	423,140

A ==> AF CROSS REFERENCE at 400V AC-3

Coil	Model	Coil	Model	Coil	Model	Coil	Model
AC	A9-30-10	AC/DC	AF09-30-10	AC/DC	AF50-30-11	AC/DC	AF52-30-11
DC	AL9-30-10, AE9-30-00	AC/DC	AF09-30-01	AC/DC	AF63-30-11	AC/DC	AF65-30-11
AC	A9-30-01	AC/DC	AF12-30-10	AC/DC	AF75-30-11	AC/DC	AF80-30-11
DC	AL9-30-01, AE9-30-00	AC/DC	AF12-30-01	AC/DC	AF95-30-11	AC/DC	AF96-30-11
AC	A12-30-10	AC/DC	AF16-30-10	AC/DC	AF110-30-11	AC/DC	AF116-30-11
DC	AL12-30-10, AE12-30-00	AC/DC	AF16-30-01	AC/DC	AF145-30-11	AC/DC	AF140-30-11B
AC	A12-30-01	AC/DC	AF26-30-11	AC/DC	AF185-30-11	AC/DC	AF190-30-11
DC	AL12-30-01, AE12-30-00	AC/DC	AF26-30-01	AC/DC	AF210-30-11	AC/DC	AF205-30-11
AC	A16-30-10	AC/DC	AF30-30-11	AC/DC	AF260-30-11	AC/DC	AF265-30-11
DC	AL16-30-10, AE16-30-00	AC/DC	AF30-30-01	AC/DC	AF300-30-11	AC/DC	AF305-30-11
AC	A16-30-01	AC/DC	AF30-30-11	AC/DC		AC/DC	AF370-30-11
DC	AL16-30-01, AE16-30-00	AC/DC	AF30-30-01	AC/DC	AF400-30-11	AC/DC	AF400-30-11
AC	A26-30-10	AC/DC	AF38-30-11	AC/DC	AF460-30-11	AC/DC	AF460-30-11
DC	AL26-30-10, AE26-30-00	AC/DC	AF38-30-01	AC/DC	AF580-30-11	AC/DC	AF580-30-11
AC	A26-30-01	AC/DC	AF40-30-11	AC/DC	AF750-30-11	AC/DC	AF750-30-11
DC	AL26-30-01, AE26-30-00	AC/DC	AF40-30-01	AC/DC	AF1350-30-11	AC/DC	AF1350-30-11
AC	A30-30-10	AC/DC	AF40-30-11	AC/DC	AF1650-30-11	AC/DC	AF1650-30-11
DC	AL30-30-10, AE30-30-00	AC/DC	AF40-30-01	AC/DC	AF2050-30-11	AC/DC	AF2050-30-11
AC	A30-30-01	AC/DC	AF40-30-11	AC/DC	AF2650-30-11	AC/DC	AF2650-30-11
DC	AL30-30-01, AE30-30-00	AC/DC	AF40-30-11	AC/DC		AC/DC	AF2650-30-11
AC	A40-30-10	AC/DC	AF40-30-11	AC/DC	N22E	AC/DC	NF22E
DC	AL40-30-10, AE40-30-00	AC/DC	AF40-30-11	AC/DC	NL22E	AC/DC	NF22E
AC	A40-30-01	AC/DC	AF40-30-11	AC/DC	N31E	AC/DC	NF31E
DC	AL40-30-01, AE40-30-00	AC/DC	AF40-30-11	AC/DC	NL31E	AC/DC	NF31E
AC	"A50-30-11	AC/DC	AF40-30-11	AC/DC	N40E	AC/DC	NF40E
DC	AE50-30-11"	AC/DC	AF40-30-11	AC/DC	NL40E	AC/DC	NF40E
AC	"A63-30-11	AC/DC	AF40-30-11	AC/DC	N44E	AC/DC	NF44E
DC	AE63-30-11"	AC/DC	AF40-30-11	AC/DC	NL44E	AC/DC	NF44E
AC	"A75-30-11	AC/DC	AF40-30-11	AC/DC	N53E	AC/DC	NF53E
DC	AE75-30-11"	AC/DC	AF40-30-11	AC/DC	NL53E	AC/DC	NF53E
AC	"A95-30-11	AC/DC	AF40-30-11	AC/DC	N62E	AC/DC	NF62E
DC	AE95-30-11"	AC/DC	AF40-30-11	AC/DC	NL62E	AC/DC	NF62E
AC	"A110-30-11	AC/DC	AF40-30-11	AC/DC	N71E	AC/DC	NF71E
DC	AE110-30-11"	AC/DC	AF40-30-11	AC/DC	NL71E	AC/DC	NF71E
AC	A145-30-11	AC/DC	AF40-30-11	AC/DC	N80E	AC/DC	NF80E
AC	A185-30-11	AC/DC	AF40-30-11	AC/DC	NL80E	AC/DC	NF80E
AC	A210-30-11	AC/DC	AF40-30-11	AC/DC		AC/DC	
AC	A260-30-11	AC/DC	AF40-30-11	AC/DC		AC/DC	
AC	A300-30-11	AC/DC	AF40-30-11	AC/DC		AC/DC	

AF09 – AF370, NF		AF400 – AF750	
AFxx-30-xx-11	24-60VAC/20-60VDC	1SFL..R68..	24-60VDC
AFxx-30-xx-12	48-130VAC/DC	1SFL..R69..	48-130VAC/DC
AFxx-30-xx-13	100-250VAC/DC	1SFL..R70..	100-250VAC/DC
AFxx-30-xx-14	250-500VAC/DC	1SFL..R71..	250-500VAC/DC

AF1350 - AF2850	
1SFL..R70..	100-250VAC/DC

Accessories of AF

Model	Descriptions	For AF
Aux. Contact Block		
CA4-10	Aux, Contact Block, front mount 1NO	AF09 - AF96, NF
CA4-01	Aux, Contact Block, front mount 1NC	AF09 - AF96, NF
CAL4-11	Aux, Contact Block, side mount 1NO+1NC	AF09 - AF96, NF
CAL19-11	Aux, Contact Block, side mount 1NO+1NC	AF116 - AF370
CAL19-11B	Aux, Contact Block, side mount 1NO+1NC	AF116 - AF370
CAL18-11	Aux, Contact Block, side mount 1NO+1NC	AF400 - AF2850
CAL18-11B	Aux, Contact Block, side mount 1NO+1NC	AF400 - AF2850
CA4-22*	Aux, Contact Block, front mount 2NO+2NC	AF09 - AF96, NF
CA4-31*	Aux, Contact Block, front mount 3NO+1NC	AF09 - AF96, NF
CA4-13*	Aux, Contact Block, front mount 1NO+3NC	AF09 - AF96, NF
CA4-40*	Aux, Contact Block, front mount 4NO	AF09 - AF96, NF
CA4-04*	Aux, Contact Block, front mount 4NC	AF09 - AF96, NF
Additional coil terminal		
LDC4	Coil terminal, top or bottom mount	AF09 - AF96, NF
CAT4-11*	Coil terminal front mount with aux. contact 1NO+1NC	AF09 - AF65
Interlock unit		
VM4	Mechanical Interlock Unit	AF09 - AF38
VM4	Mechanical and Electrical Interlock Unit	AF09 - AF38
VM96-4	Mechanical Interlock Unit	AF40 - AF96
VM19	Mechanical Interlock Unit for same size contactor	AF116 - AF370
VM140/190	Mechanical Interlock Unit	AF116 - AF140 on left, AF190 - AF205 on right
VM205/265	Mechanical Interlock Unit	AF190 - AF205 on left, AF265 - AF370 on right
VM750H	Mechanical Interlock Unit	AF400 - AF750
VM1650H	Mechanical Interlock Unit	AF1350 - AF2650
Connection sets		
BEA16-4	Connection Link with MS116, MS132	AF09 - AF16
BEA26-4	Connection Link with MS116, MS132-0.16 to MS132-10	AF26 - AF38
BEA38-4	Connecting Link with MS132-12 to MS132-32	AF26 - AF38
Connection sets		
BER16-4	Connection Set for Reversing Contactors	AF09 - AF16
BER38-4	Connection Set for Reversing Contactors	AF26 - AF38
BER65-4	Connection Set for Reversing Contactors	AF40 - AF65
BER96-4	Connection Set for Reversing Contactors	AF80 - AF96
BER140-4	Connection Set for Reversing Contactors	AF116 - AF146
BER205-4	Connection Set for Reversing Contactors	AF190 - AF205
BER370-4	Connection Set for Reversing Contactors	AF265 - AF370
BEM460-30	Connection Set for Reversing Contactors	AF400 - AF460
BEM750-30	Connection Set for Reversing Contactors	AF580 - AF750
Connection sets		
BEY16-4	Connection Set for Star-Delta Starter	AF09 - AF16
BEY38-4	Connection Set for Star-Delta Starter	AF26 - AF38
BEY65-4	Connection Set for Star-Delta Starter	AF40 - AF65
BEY96-4	Connection Set for Star-Delta Starter	AF80 - AF96
Electronic timer front mount		
TEF4-ON	Frontal Electronic Timer	AF09 - AF96, NF
TEF4-OFF	Frontal Electronic Timer	AF09 - AF96, NF
Electronic timer		
CT-ERE, 0.3-30S	Electronic Timer on delay 0.3-30S	AF09 - AF2850
CT-ERE, 3-300S	Electronic Timer on delay 30-300S	AF09 - AF2850
Mechanical latching unit		
WA4-13	Mechanical latching unit	AF09 - AF65, NF
WA4-65-13	Mechanical latching unit	AF80 - AF96
Main contact sets		
ZL400	Main contact sets	AF400
ZL460	Main contact sets	AF460
ZL580	Main contact sets	AF580
ZL750	Main contact sets	AF750
Operating coil		
ZAF460	Coil 100-250VAC/DC	AF400 - AF460
ZAF750	Coil 100-250VAC/DC	AF580 - AF750
Thermal overload relays		
For AF09 – AF38		
TF42-0.13, 0.10-0.13A	Thermal overload relays	AF09 - AF38
TF42-0.17, 0.13-0.17A	Thermal overload relays	AF09 - AF38
TF42-0.23, 0.17-0.23A	Thermal overload relays	AF09 - AF38
TF42-0.31, 0.23-0.31A	Thermal overload relays	AF09 - AF38
TF42-0.41, 0.31-0.41A	Thermal overload relays	AF09 - AF38
TF42-0.55, 0.41-0.55A	Thermal overload relays	AF09 - AF38
TF42-0.74, 0.55-0.74A	Thermal overload relays	AF09 - AF38
TF42-1.0, 0.74-1.00A	Thermal overload relays	AF09 - AF38
TF42-1.3, 1.00-1.30A	Thermal overload relays	AF09 - AF38
TF42-1.7, 1.30-1.70A	Thermal overload relays	AF09 - AF38
TF42-2.3, 1.70-2.30A	Thermal overload relays	AF09 - AF38
TF42-3.1, 2.30-3.10A	Thermal overload relays	AF09 - AF38

Model	Descriptions	For AF
Thermal overload relays		
For AF09 – AF38		
TF42-4.2, 3.10-4.20A	Thermal overload relays	AF09 - AF38
TF42-5.7, 4.20-5.70A	Thermal overload relays	AF09 - AF38
TF42-7.6, 5.70-7.60A	Thermal overload relays	AF09 - AF38
TF42-10, 7.60-10.0A	Thermal overload relays	AF09 - AF38
TF42-13, 10.0-13.0A	Thermal overload relays	AF09 - AF38
TF42-16, 13.0-16.0A	Thermal overload relays	AF09 - AF38
TF42-20, 16.0-20.0A	Thermal overload relays	AF09 - AF38
TF42-24, 20.0-24.0A	Thermal overload relays	AF09 - AF38
TF42-29, 24.0-29.0A	Thermal overload relays	AF09 - AF38
TF42-35, 29.0-35.0A	Thermal overload relays	AF09 - AF38
TF42-38, 35.0-38.0/40.0A	Thermal overload relays	AF09 - AF38
For AF40 – AF65		
TF65-28, 22-28A	Thermal overload relays	AF40 - AF65
TF65-33, 25-33A	Thermal overload relays	AF40 - AF65
TF65-40, 30-40A	Thermal overload relays	AF40 - AF65
TF65-47, 36-47A	Thermal overload relays	AF40 - AF65
TF65-53, 44-53A	Thermal overload relays	AF40 - AF65
TF65-60, 50-60A	Thermal overload relays	AF40 - AF65
TF65-67, 57-67A	Thermal overload relays	AF40 - AF65
For AF80 – AF96		
TF96-51, 40-51A	Thermal overload relays	AF80 - AF96
TF96-60, 48-60A	Thermal overload relays	AF80 - AF96
TF96-68, 57-68A	Thermal overload relays	AF80 - AF96
TF96-78, 65-78A	Thermal overload relays	AF80 - AF96
TF96-87, 75-87A	Thermal overload relays	AF80 - AF96
TF96-96, 84-96A	Thermal overload relays	AF80 - AF96
For AF116 – AF140		
TF140DU-90, 66-90A	Thermal overload relays	AF116 - AF140
TF140DU-110, 80-110A	Thermal overload relays	AF116 - AF140
TF140DU-135, 100-135A	Thermal overload relays	AF116 - AF140
TF140DU-142, 110-142A	Thermal overload relays	AF116 - AF140
For AF190 – AF205		
TA200DU90, 66-90A	Thermal overload relays	AF190 - AF205
TA200DU110, 80-110A	Thermal overload relays	AF190 - AF205
TA200DU135, 100-135A	Thermal overload relays	AF190 - AF205
TA200DU150, 110-150A	Thermal overload relays	AF190 - AF205
TA200DU175, 130-175A	Thermal overload relays	AF190 - AF205
TA200DU200, 150-200A	Thermal overload relays	AF190 - AF205
Electronic overload relays		
For AF09 – AF38		
EF19-0.32, 0.1-0.32A	Electronic overload relays	AF09 - AF38
EF19-1.0, 0.3-1.0A	Electronic overload relays	AF09 - AF38
EF19-2.7, 0.8-2.7A	Electronic overload relays	AF09 - AF38
EF19-6.3, 1.9-6.3A	Electronic overload relays	AF09 - AF38
EF19-18.9, 5.7-18.9A	Electronic overload relays	AF09 - AF38
For AF26 – AF38		
EF45-30, 9-30A	Electronic overload relays	AF26 - AF38
EF45-45, 15-45A	Electronic overload relays	AF26 - AF38
For AF40 – AF65		
EF65, 20-56A	Electronic overload relays	AF40 - AF65
EF65, 25-70A	Electronic overload relays	AF40 - AF65
For AF80 – AF96		
EF96, 36-100A	Electronic overload relays	AF80 - AF96
For AF116 – AF140		
EF146, 54-150A	Electronic overload relays	AF116 - AF140
For AF190 – AF205		
EF205, 63-210A	Electronic overload relays Replace for E200DU200	AF190 - AF205
For AF265 – AF370		
EF370, 115-380A	Electronic overload relays Replace for E320DU320	AF265 - AF370
For AF400-460		
EF460, 150-500A	Electronic overload relays Replace for E500DU500	AF400 - AF460
For AF580 – AF750		
EF750, 250-800A	Electronic overload relays Replace for E800DU800	AF580 - AF750
Accessories for overload relays		
DB42	Single mounting kit for TF42	
DB65	Single mounting kit for TF65	
DB96	Single mounting kit for TF96	
DB19EF	Single mounting kit for EF19	
DB45EF	Single mounting kit for EF45	
KPR3-101L	Reset push button with shaft for TF&EF	